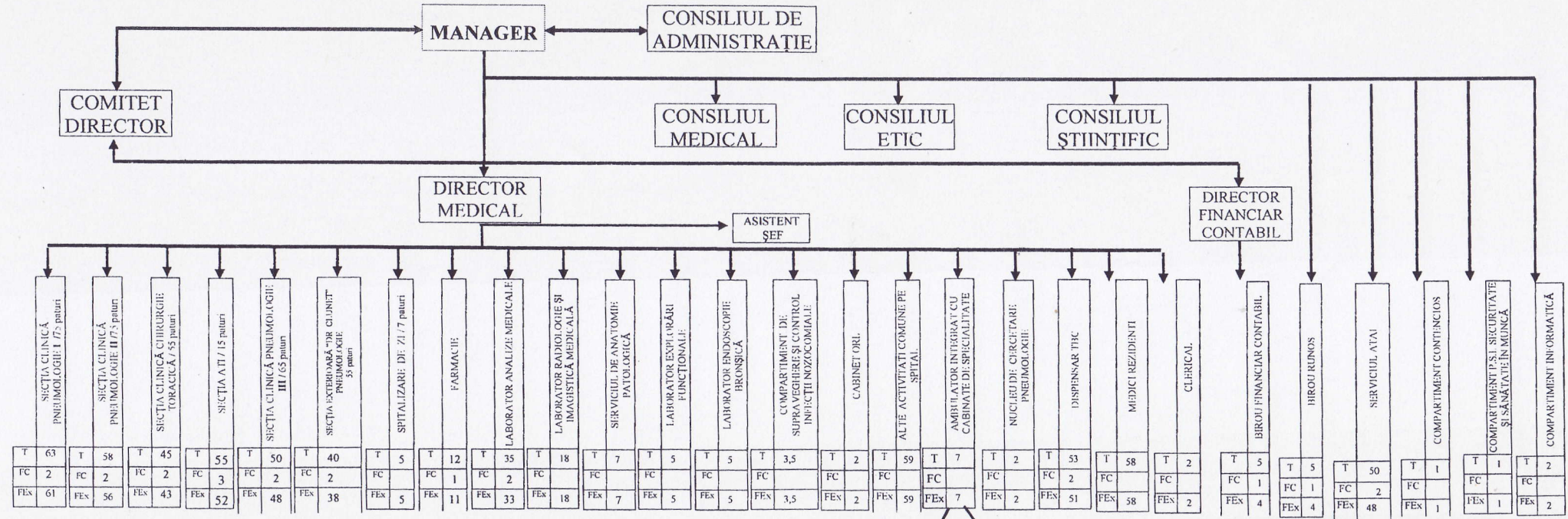


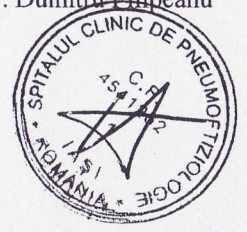
Consiliul Judetean Iași
Spitalul Clinic de Pneumofiziologie
Iași, str. Dr. I. Cihac, nr.8

ORGANIGRAMA
cu aplicare de la data 01.06.2012



LEGENDA		
T=TOTAL		658
FC=Funcții de conducere	26	FEx =Funcții de execuție 632
Șef de secție	7	Medici 59
Șef de laborator	1	Alt personal sanitar cu studii superioare 17
Șef serviciu/birou	4	Personal mediu sanitar 256
Farmacisit șef	1	Personal auxiliar sanitar 169
Asistent medical șef	10	Personal din aparatul funcțional (TESA) 23
COMITET DIRECTOR	3	Personal clerical 2
		Muncitori 41
		Rezidenți 63
		Cercetare 2
Total nr. paturi = 347		

Manager,
Ec. Dr. Dumitru Filipeanu



CABINETE PNEUMOLOGIE		CABINET CHIRURGIE TORACICĂ	
T	5	T	2
FC		FC	
FEx	5	FEx	2

BIROU ADMINISTRATIV TEHNIC TRANSPORT		COMPARTIMENT ACHIZIȚII APROVISIONARE	
T	46	T	6
FC	2	FC	
FEx	44	FEx	6

JUDEȚUL IAȘI
CONSILIUL JUDEȚEAN IAȘI
Anexă la Hotărârea
Nr. 112
Anul 2012 Luna 05 Ziua 23